



Et si votre association  
de Familles  
adhérait à l'Udaf?



# BIENVENUE!

Union départementale des associations familiales de l'Isère

*Udaf*  
isère

S'engager  
avec les familles

Reconnue d'utilité publique

L'Udaf de l'Isère,

grâce à la **diversité de ses associations membres**, porte la **parole de toutes les familles** auprès des instances locales, départementales, et des pouvoirs publics isérois.

Mandatée par l'Etat depuis 1945 et **reconnue par les institutions départementales, pour défendre les intérêts matériels et moraux des familles**, l'Udaf anime aujourd'hui le réseau des 225 représentants familiaux, des 200 associations familiales iséroises, coordonne l'Observatoire de la vie familiale avec la Caf et le Département de l'Isère, propose des services aux familles...

### Etre membre du réseau,

c'est bénéficier :

- d'une **dynamique associative** locale et départementale
- d'un **portage politique** autour des problématiques rencontrées par les familles de votre association
- de la possibilité pour vos adhérents de devenir «**ambassadeurs**» des familles dans les organismes publics en défendant leurs intérêts
- d'outils propres au **développement de votre association** : formations, conseils, soutien en communication...
- d'une **information actualisée** sur les réalités et les enjeux familiaux
- d'une **reconnaissance** des institutions locales et départementales

# 3 000 bénévoles .....



### La dynamique associative

Adhérer à l'Udaf, c'est l'opportunité de **collaborer** avec des associations de **votre territoire**, **mutualiser** les moyens, et bénéficier d'un **soutien** dans le développement de votre association (communication, formations...).

Un chargé de mission «développement de la vie associative» est en lien permanent avec les associations membres volontaires.

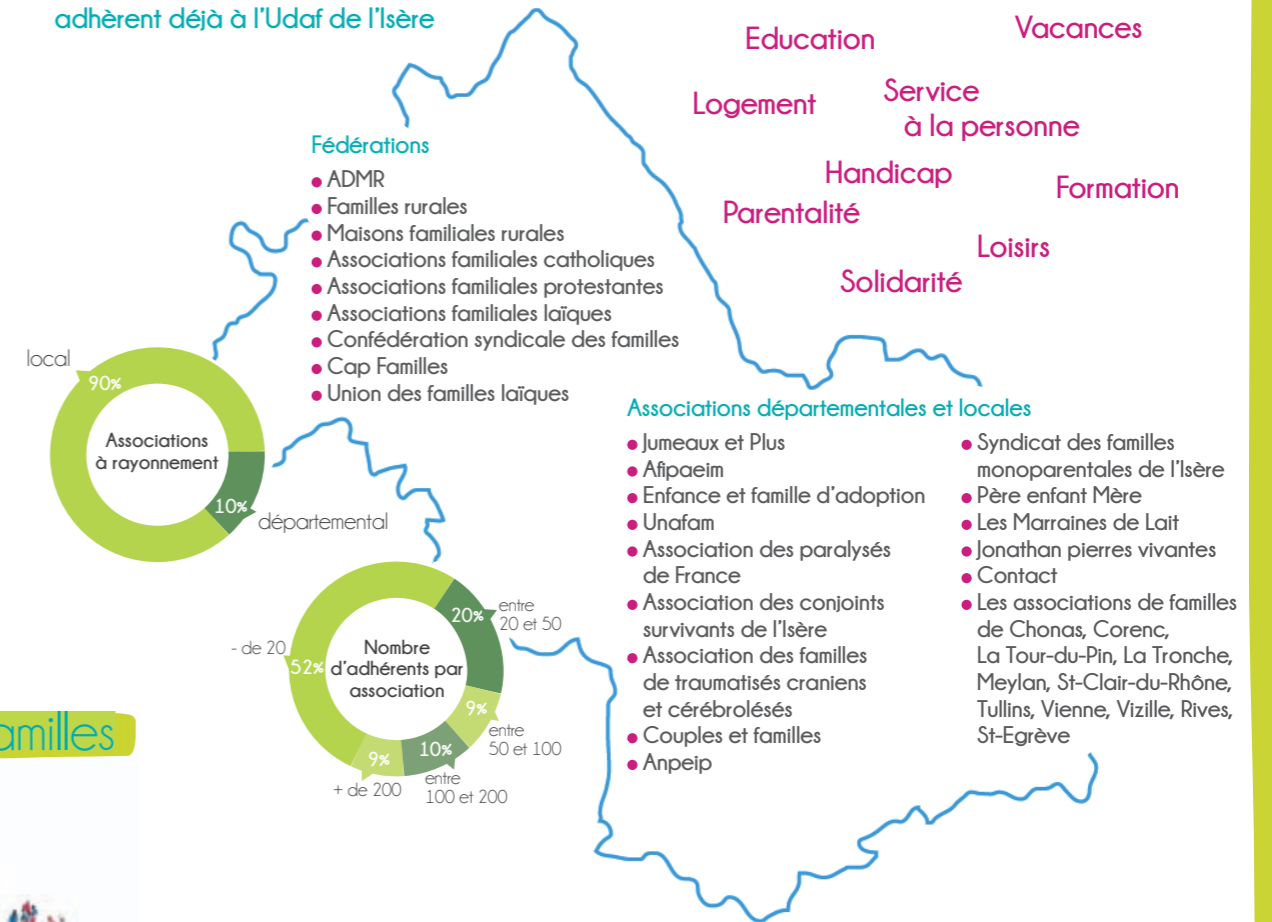
..... Votre association agit **AVEC** et **POUR** les familles

# Rejoignez le Mouvement!



### 200 associations

oeuvrant pour les familles adhérent déjà à l'Udaf de l'Isère



pour les familles

S'engager



avec les associations familiales

# 12 000 familles adhérentes .....



## Comment adhérer ?

1



### Rencontrons-nous

Contactez le chargé de mission  
au 04.76.50.93.92

2



### Envoyez votre dossier

Liste des pièces à fournir :  
[www.udaf38.fr](http://www.udaf38.fr)

3



Vous êtes invité-s à  
présenter votre association  
lors d'un CA de l'Udaf

4



La commission d'agrément  
étudie votre demande

5



L'Udaf vous informe de la  
décision avant le 31 décembre



## Quel coût ?

Le coût de votre adhésion  
dépend du nombre de familles  
adhérentes à votre association  
(0,50€ par famille).

Pour toute question :



04.76.50.93.92  
[contact@udaf38.fr](mailto:contact@udaf38.fr)  
[www.udaf38.fr](http://www.udaf38.fr)

*Udaf*  
isère

Union départementale des associations familiales  
de l'Isère • 2 rue de Belgrade, 38000 Grenoble